

# 第 78 回 足立区民スポーツ大会 駅伝競走大会

兼 第72回 墨東五区駅伝競走大会選考会

日 時 2026 (令和8年)年 2月8日(日)

会 場 都立舎人公園陸上競技場特設コース

受付開始 8 : 0 0



主 催

足 立 区

(公財)足立区スポーツ協会

主 管

足立区陸上競技協会

協 力

東京陸上競技協会

特別協賛

足立成和信用金庫

足立区陸上競技協会ホームページ

<https://adachi-rk.main.jp/>

# 大 会 役 員

会 長	足 立 区 長	近藤 やよい	
副 会 長	(公財)足立区スポーツ協会会長	田中 ひろ子	
参 与	足立区地域のちから推進部長	茂木 聡直	
	足立区地域のちから推進部生涯学習支援室長付		
	スポーツ振興課長	原田 裕介	
	(公財)足立区スポーツ協会副会長	山崎 弘孝	
		丸山 悦男	
	陸 上 競 技 協 会 名 誉 顧 問	鈴木 澄夫	
	陸 上 競 技 協 会 顧 問	大兼 茂子	
大会委員長	陸 上 競 技 協 会 会 長	辻野 清	
副 委 員 長	陸 上 競 技 協 会 副 会 長	近藤 敏孝	鈴木 美絵
大 会 委 員	陸 上 競 技 協 会 理 事 長	根岸 幹雄	
	陸上競技協会副理事長	高野 龍一	池田 演之
	陸 上 競 技 協 会 理 事	東山 泰之	町田 紀子
		成田 康雄	中村 信之
		原 千広	伊藤 明子
		小池 寿彦	野口 謙司
	陸 上 競 技 協 会 監 事	蜂谷 豊	志貴 裕子

# 競技注意事項

## 【時程】

- 受付開始 8:00 受付は、各チームへ封筒を配布することで代用します  
(玄関のTICにて)
  - 競技場入場開始 8:15より フィニッシュ側のゲートより初めは各団体3名程度から
  - 開会式 9:00～
    - 1 来賓・役員整列 (選手はスタンド)
    - 2 開会宣言 足立陸上競技協会会長 辻野 清
    - 3 来賓挨拶 (足立成和信用金庫)
    - 4 競技上の注意事項 審判長
    - 5 優勝カップ返還 前年優勝各チーム
    - 6 選手宣誓
- ※ 表彰については各部門成績集計したい随時行う
- 選手変更終了時間 以下のとおり 本部記録情報係に提出のこと  
(変更用紙は受付配布の封筒に入っています。補欠選手以外の変更は認めません。  
走順変更は可。提出は本部まで)
  - 9:00 中学男子
  - 10:00 小学校男子・女子
  - 11:15 中学女子・一般女子 (高校を含む)
  - 12:15 一般・壮年・高校の男子駅伝
- スタート時刻
  - 9:30 中学男子 3.236km 1区+2.925km×4区間
  - 11:00 小学生男子・女子 2.216km 1区+1.916km×4区間
  - 12:15 中学男子, 一般女子 2.236km 1区+2.925km×4区間
  - 13:15 一般・壮年・高校 男子 4.11km 1区+3.813km×4区間

## 【規則】

本大会は2025年度日本陸上競技連盟競技規則・同駅伝競走規準及び本大会申し合わせ事項により競技を行います。

### 1 ビブスナンバー・たすき

- (1) アスリートビブス・たすきは、主催者で用意したものを使用して下さい。  
(チップ計測のためたすきは主催者が用意したものを、各チームのものは認めません)
- (2) アスリートビブスは、本部より配布された大きさのまま、胸と背に確実に付けて下さい。  
(返却は必要ありません)
- (2) 貸与したたすきは、競技終了後に大会本部へ返却をお願いします。

### 2 繰上げ出発

大会運営上、繰上げ出発をすることがあるので十分注意し、競技役員の指示に従って下さい。

### 3 走路

- (1) 走路のテニスコート裏は右側通行とします。審判員の指示に従って走行して下さい。  
競技場外走路は占有できないため、歩行者等に十分注意して下さい。
- (2) 走路は交通規制が出来ないため、走者は優先されていません。
- (3) 走路におけるサイドコーチ及び伴走は一切禁止です。

- (4) 競技中は、競技役員の指示には必ず従い、事故防止に心掛けて下さい。
- (5) 小学生と中学女子・一般女子以外はコースを2周回になります。各周回ごと競技場に入りますが、中継場所はトラック3レーン外側地点になります。
- (6) 万が一、消防庁より緊急ヘリの着陸要請（必ずしも着陸があるとは限らない）があったときにはその時点でセンター前の駐車場前の道路が通行止めとなるため、W地点で曲がり同距離の折返し地点をまわるコースに変更しますのでご了承下さい。  
その時には審判員の指示に必ず従ってください。

#### 4 競技者招集及び点呼

- (1) 招集場所は駅伝の部は競技場内第1ゲート付近とします。  
(区間ごと区分して行いますので注意して下さい。)
- (2) 招集の時間は下の表の時刻通りです。

		1 区	2 区	3 区	4 区	5 区
中学生男子	開始時刻	9:00	9:10	9:25	9:35	9:50
	終了時刻	9:20	9:30	9:45	9:55	10:10
小学生男子・女子	開始時刻	10:30		10:45		
	終了時刻	10:50		11:05		
中学女子・一般女子	開始時刻	11:45		12:00		
	終了時刻	12:05		12:20		
男子（高校・一般・壮年）	開始時刻	12:45	12:55	13:10	13:25	13:40
	終了時刻	13:05	13:15	13:30	13:45	14:00

#### 5 表彰

##### 【総合の部】（足立区陸協会長表彰）

- ・参加全チームから各部門優勝チームに優勝盾・賞状。2位から6位までチームに賞状を授与する  
なお、区民のみの場合は表彰対象外
- ・各部門各区で区間賞を授与する

##### 【区民大会の部】（足立区長表彰）

- ・全チームの中で足立区内チーム(上記要件)のみで各部門優勝チームに優勝杯・賞状・メダル。2位と3位のチームに賞状・メダルを授与する

☆表彰は各部門終了後、随時行います

#### 5 その他

- (1) 計測はチップ計測で行います。計測チップはたすきについています。
- (2) 競技結果は掲示板に掲示します。また大会終了後、1週間以内に足立区陸上競技協会のホームページに掲載します。
- (3) 応援についてはコース上に入らず、競技・審判の妨げにならないよう注意して下さい。
- (4) 付帯設備についてはスポーツマンシップに則ってマナーや規則を守って使用して下さい。
- (5) 選手・チームは、各自の責任において健康管理を行って下さい。  
競技中の万一の事故について、主催者は応急処置のみ行います。
- (6) ゴミは各自持ち帰る様にお願いします。
- (7) その他、本部からの緊急連絡事項を厳守して下さい。

### 駐輪についてのお願い

競技場の周囲は駅伝コースになっています駐輪はご遠慮ください。

臨時駐輪所はスロープ脇とセンター前の駐車場を臨時駐輪場といたします。  
ここに駐輪をお願いします。

【競技会における撮影行為についてのお願い】

昨今、悪質な写真（ビデオ）の盗撮が横行しています。選手達をこれらの被害から守るために、競技会中の撮影を下記の場合に限らせていただきます。ご理解とご協力をお願いいたします。

- ・大会運営本部より許可され、腕章またはビブスを着用したカメラマン及び、大会事務局
- ・大会出場学校、クラブ等の関係
- ・者当該選手の保護者、家族等

競技会中、上記に該当するか、確認をする場合がありますので、その際は、状況をご理解の上、ご協力頂けますよう、お願い申し上げます。不審者を見かけた際はお近くの競技役員までお知らせください。

\*大会終了後1～2日で、全記録が足立区陸上競技協会ホームページにて確認できます。

<https://adachi-rk.main.jp/>

第72回墨東五区駅伝競走大会推薦のお願い

2月15日（日）に足立区主催で夢の島競技場特別コースで開催される第72回墨東五区駅伝競走大会へ  
中学女子の部・一般女子の部・高校男子の部・一般男子の部・壮年男子の部の区内参加チームの上位入賞  
チームより、女子は3チーム、男子は5チームまで推薦いたします。  
申込期限が迫っていますので、フィニッシュ後に参加の有無について確認いたします。  
大会当日中にお答えいただけると幸いです。  
ご返事いただいたチームの監督に大会要項等をお渡ししますので、2月10日（火）までに参加申込書  
の提出をお願いいたします。

【前回大会の優勝チーム】  
2025年1月13日（月・祝日）舎人公園陸上競技場特設コース  
足立区内の部

小学生男子	小学生女子	中学生女子	中学生男子	高校・一般女子	高校男子	一般男子	壮年男子
KJR LEGACY・B	KJR LEGACY	千寿桜堤中学A	蒲原中	東京ドリームC	足立新田高校A	RJKエネル源A	RJK絆
31'18"	33'41"	33'40"	1° 08'47"	1° 15'58"	1° 00'35"	54'18"	1° 02'46"
5区間 8.765 km			5区間 17.731 km		5区間 17.731 km		

総合の部（区内・区外を合わせたもの）

小学生男子	小学生女子	中学生女子	中学生男子	高校・一般女子	高校男子	一般男子	壮年男子
KJR LEGACY・B	KJR LEGACY	千寿桜堤中学A	バンビーニD	東京ドリームC	川口市立高校A	RJKエネル源A	RJK絆
31'18"	33'41"	33'40"	1° 01'07"	1° 15'58"	53'20"	54'18"	1° 02'46"
5区間 8.765 km			5区間 17.731 km		5区間 17.731 km		

第78回 足立区民駅伝競走大会 参加チーム

部門	No	チーム	区内外	監督	襷
中学生男子	54	千住ジュニアA	区内	成田康雄	紺
	55	千住ジュニアB	区内	成田康雄	
	56	千住ジュニアC	区内	成田康雄	
	57	千住ジュニアD	区内	成田康雄	
	58	六月中	区内	横谷真恵	
	59	蒲原中	区内	峯 幸二郎	
	60	足立十三中A	区内	松本 雄二郎	
	61	西新井中A	区内	中村 奈津美	
	62	西新井中B	区内	中村 奈津美	
	63	足立十中A	区内	森江 由香	
	64	足立十中B	区内	森江 由香	
	65	KJR LEGACY・1	区内	加藤 秀樹	
	66	KJR LEGACY・弐	区内	加藤 秀樹	
	67	KJR LEGACY・三	区内	加藤 秀樹	
	68	花保中陸上競技部	区内	矢野 浩子	
	69	花畑中A	区内	松橋 唯	
	70	花畑中B	区内	松橋 唯	
	71	千寿桜堤A	区内	藤原 広	
	72	足立十四中A	区内	安喰 太郎	
	73	足立十四中B	区内	安喰 太郎	
	74	東綾瀬中	区内	中島 淳智	
	75	チーム柴又	区外	齋藤 弘孝	
	76	バンビーニA	区外	入山 政夫	
	77	葛飾亀有中	区外	山藤 幾夫	
	78	本牧中学校	区外	渡邊 哲也	
	79	大綱中学校A	区外	加藤 裕也	
	80	大綱中学校B	区外	加藤 裕也	
	81	練馬区立練馬東中学校A	区外	細田 夏希	
	82	練馬区立練馬東中学校B	区外	細田 夏希	
小学生男子	11	千住ジュニアA	区内	成田 康雄	オレンジ
	12	千住ジュニアB	区内	成田 康雄	
	13	千住ジュニアC	区内	成田 康雄	
	14	東京ドリーム A	区内	南 大介	
	15	東京ドリーム B	区内	南 大介	
	16	東京ドリーム C	区内	南 大介	
	17	東京ドリーム D	区内	南 大介	
	18	東京ドリーム E	区内	南 大介	
	19	東京ドリーム F	区内	南 大介	
	20	東京ドリーム G	区内	南 大介	
	21	KJR LEGACY・B1	区内	加藤 秀樹	
	22	KJR LEGACY・B2	区内	加藤 秀樹	
	23	KJR LEGACY・B3	区内	加藤 秀樹	
	24	KJR LEGACY・B4	区内	加藤 秀樹	
小学生女子	25	バンビーニA	区外	入山 政夫	黄色
	26	バンビーニB	区外	入山 政夫	
	27	千住ジュニアA	区内	成田 康雄	
	28	千住ジュニアB	区内	成田 康雄	
	29	東京ドリーム A	区内	南 大介	
	30	東京ドリーム B	区内	南 大介	
	31	東京ドリーム C	区内	南 大介	
	32	東京ドリーム D	区内	南 大介	
	33	KJR LEGACY・GIRL・1	区内	加藤 秀樹	
	34	KJR LEGACY・G・2	区内	加藤 秀樹	
	35	チーム柴又	区外	齋藤 弘孝	
	36	バンビーニA	区外	入山 政夫	
	37	おみたまご卵RUNスポーツ	区外	林 芳紀	

部門	No	チーム	区内外	監督	襷
中学生女子	38	蒲原中	区内	峯 幸二郎	ピンク
	39	足立十三中A	区内	松本 雄二郎	
	40	足立十三中B	区内	松本 雄二郎	
	41	足立十三中C	区内	松本 雄二郎	
	42	足立十三中D	区内	松本 雄二郎	
	43	西新井中A	区内	中村 奈津美	
	44	西新井中B	区内	中村 奈津美	
	45	足立十中	区内	森江 由香	
	46	KJR・J・H・G	区内	加藤 秀樹	
	47	花畑中	区内	松橋 唯	
	48	千寿桜堤A	区内	藤原 広	
	49	足立十四中	区内	安喰 太郎	
	50	東綾瀬中	区内	中島 淳智	
	51	チーム柴又	区外	齋藤 弘孝	
一般・高校女	52	葛飾亀有中	区外	山藤 幾夫	赤
	53	大綱中学校	区外	加藤 裕也	
	83	SenjuTC A	区内	成田 康雄	
	84	SenjuTC B	区内	成田 康雄	
	85	東京ドリーム A	区内	南 大介	
	86	NAW東京	区内	大神田 幸子	
	87	KLAXON競走部 チームA	区内	常盤 亜貴子	
	88	岩倉高等学校	区外	角田 貴則	
	89	江北高	区内	河上 昌宏	
	90	足立新田高校	区内	林 博文	
	91	岩倉高等学校	区外	角田 貴則	
	92	チームブラボー	区外	澤田	
	93	FREERUN'S	区内	永山 忠義	
	94	SenjuTC	区内	成田 康雄	
高校男	95	江北高校われらこぞりて	区内	大沼 生	赤
	96	東京ドリーム A	区内	南 大介	
	97	東京ドリーム B	区内	南 大介	
	98	東京ドリーム C	区内	南 大介	
	99	都市建 風人	区内	飯塚 浩一	
	100	ガンバル会	区内	前田 浩一	
	101	RJKエネル源	区内	高橋 敏彦	
	102	RJKチャレンジ	区内	高橋 敏彦	
	103	RJKファミリー	区内	高橋 敏彦	
	104	NAW東京	区内	大神田 幸子	
	105	KLAXON競走部 チームY	区内	常盤 亜貴子	
	106	KLAXON競走部 チームT	区内	常盤 亜貴子	
	107	たかしチルドレン	区内	相川 拓真	
	108	日清紡A	区内	山田 和夫	
一般男子	109	日清紡B	区内	山田 和夫	オレンジ
	110	KNOCK OUT	区内	三浦 拓哉	
	111	芝浦工業大学陸上部	区外	矢野 琥太郎	
	112	KLAXON 競走部 シニア	区内	齋藤 貞昭	
	113	足立陸協レジェンズ & RC虹	区内	辻野 清	
	114	日清紡C	区内	山田 和夫	
壮年男					黄色

9:30スタートのチーム数 29チーム

11:00スタートのチーム数 27チーム

12:15スタートのチーム数 22チーム

13:15スタートのチーム数 26チーム



戸建て・工場・倉庫・マンション・アパート 大規模修繕・リニューアル工事

# 外壁・屋根塗装 屋根工事・防水工事

特定建設業許可・ISO9001認証



# RAKUTO

— The pleasure for you “楽しみ”をあなたへ —

建物診断・ドローン診断・お見積り無料



## 0120-775-885

**本社** 東京都足立区加平1-23-9

**青戸店** 東京都葛飾区青戸3-38-9 ALFLAT101

**墨田両国店** 東京都墨田区亀沢1-27-8 岩瀬ビル102

**名古屋営業所** 愛知県名古屋市中区栄4-16-8 栄メンバーズオフィス511



(株)楽塗は、足立区陸上競技協会の発展を応援するとともに、  
小学生陸上競技・東京ドリームを応援しております。

# TOKYO DREAM

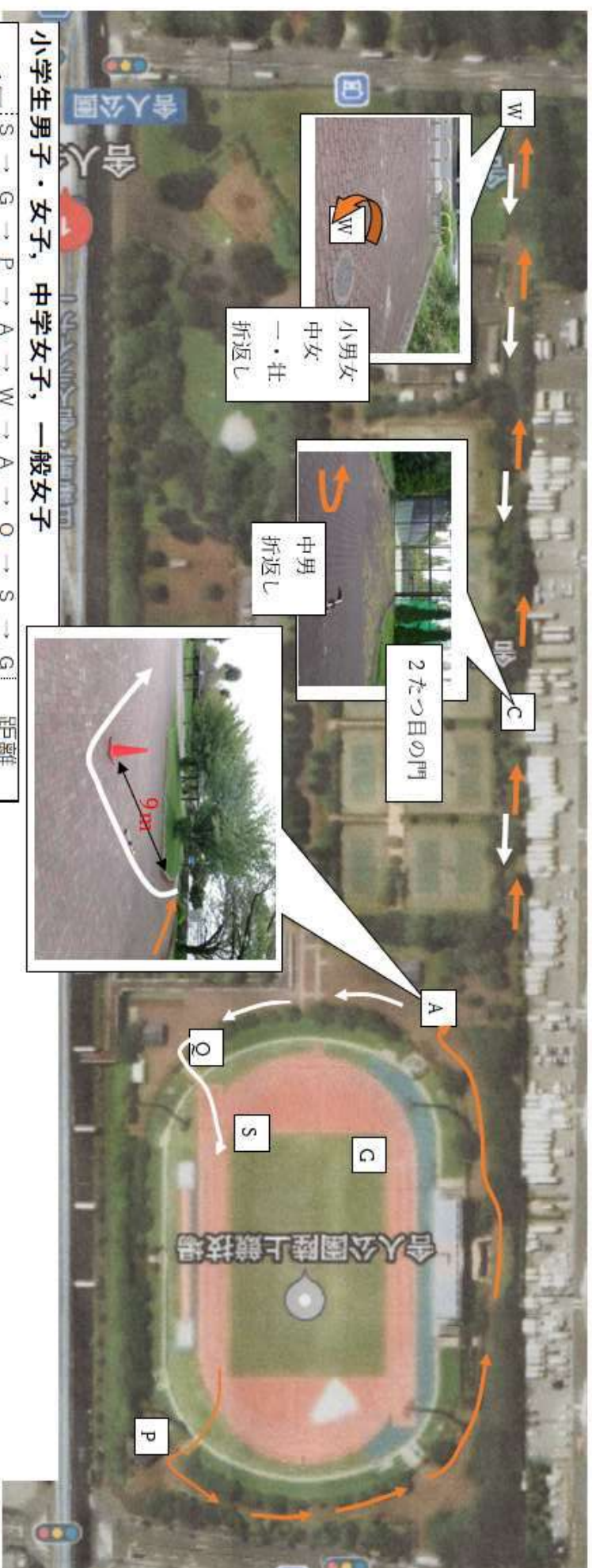
Sponsored by

屋根・外壁塗装・防水工事の専門店 **RAKUTO Co.**





第78回足立区民駅伝競走大会コース図



### 小学生男子・女子，中学女子，一般女子

1区	S → G → P → A → W → A → Q → S → G	距離
300	266 307 415 415 182 20 311	2.216km
2～5区	G → P → A → W → A → Q → S → G	距離
266	307 415 415 182 20 311	1.916km

### 中学男子 (2周する)

1区	S → G → P → A → C → A → Q → S → G	2周目	P → A → C → A → Q → S → G	距離
300	266 307 193 193 182 20 301	268	307 193 193 182 20 311	3.236km
2～5区	G → P → A → C → A → Q → S → G	2周目	P → A → C → A → Q → S → G	距離
255	307 193 193 182 20 301	268	307 193 193 182 20 311	2.925km

### 一般男子・壮年男子 (2周する)

1区	S → G → P → A → W → A → Q → S → G	2周目	P → A → W → A → Q → S → G	距離
300	266 307 415 415 182 20 301	268	307 415 415 182 20 311	4.124km
2～5区	G → P → A → W → A → Q → S → G	2周目	P → A → W → A → Q → S → G	距離
255	307 415 415 182 20 301	268	307 415 415 182 20 311	3.813km



# 第78回足立区民駅伝競走大会競技場内の導線図

競技場内コースは基本的にはオベーションを走る。

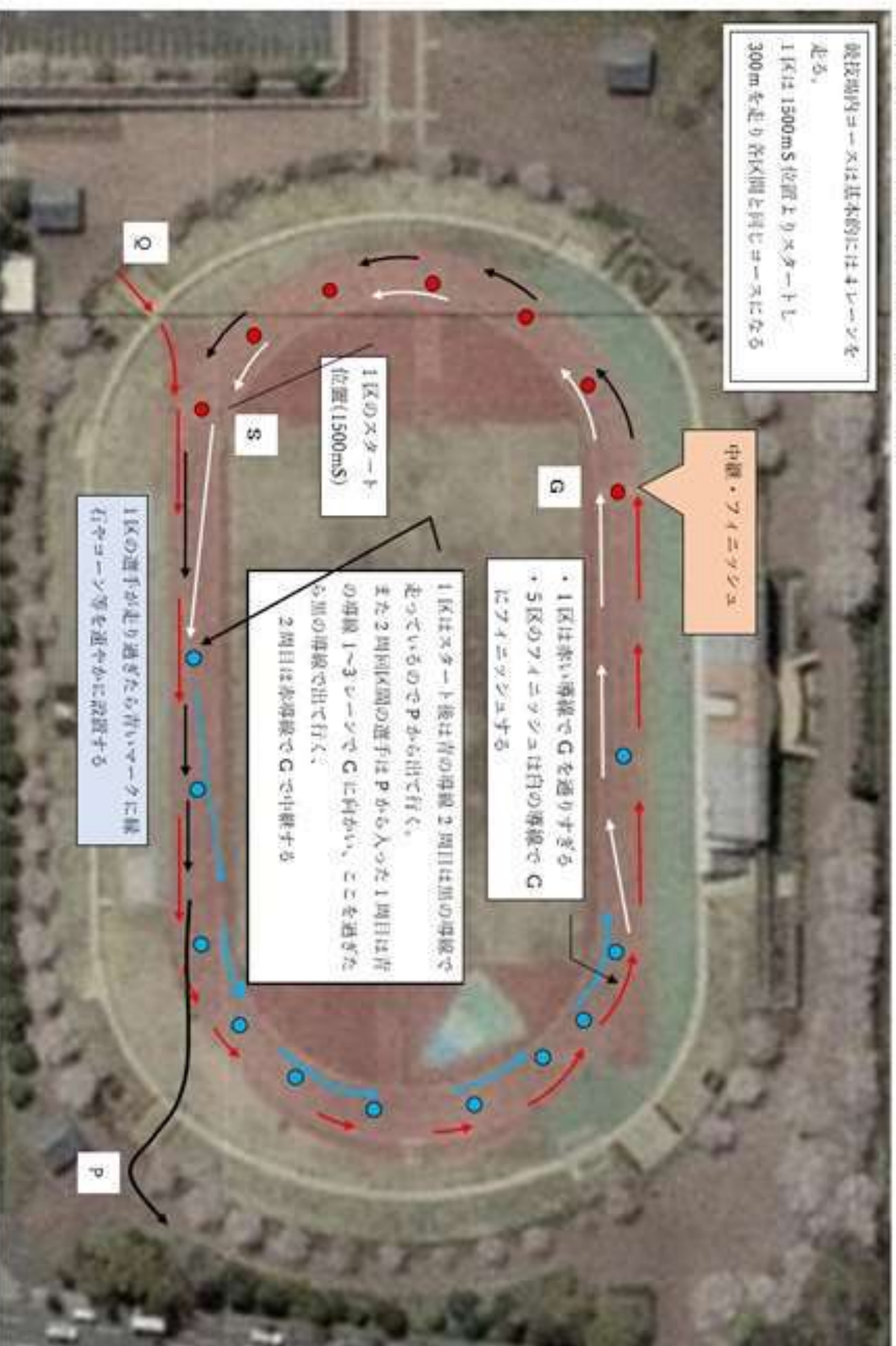
1区は1500mS位置よりスタートし300mを走り各区間と同じコースになる

中継・フイニッシュ

- ・1区は赤い導線でGを通りすぎる
- ・5区のフイニッシュは白の導線でGにフイニッシュする

1区はスタート後は青の導線2周目は黒の導線で走っているのでPから出て行く。  
また2周回区間の選手はPから入った1周目は青の導線1〜3レーンでGに向かい、ここを過ぎたら黒の導線で行く。  
2周目は赤導線でGで中継する

1区の選手が走り過ぎたら青いマークに緑行やコーン等を適宜に設置する



# (馬伝)競 技 役 員

26.02.08

舎人公園陸上競技場特設コース

総 務 辻 野 清

総 務 員 根 岸 幹 雄 近 藤 政 孝 池 田 演 之

技 術 総 務 吉 川 節 郎 新 榮 宏 茂

審 判 長 阿 部 修 平

記 録 情 報 処 理 員 (主) 町 田 紀 子 逸 見 賢 次 中 田 千 文 今 井 順 子

ア ナ ウ ン サ ー (主) 近 藤 政 孝 (兼) 板 倉 一 成

T I C (主) 鈴 木 美 絵 (副) 志 貴 裕 子 宮 内 真 由 美

( 兼 表 彰 係 )

( 庶 務 係 )

会 場 管 理 (主) 橋 本 一 彦 長 崎 孝 徳 加 賀 芙 美 子 松 本 榮 子

( 兼 マ ー シ ャ ル )

医 務 員 (主) 窪 と よ 子

競 技 者 係 (主) 野 田 良 廣 (副) 伊 藤 明 子 蜂 谷 豊 高 村 美 弥 子 内 海 和 子

( 兼 出 発 係 ) 小 林 芳 行 前 田 清 美 一 戸 和 枝 佐 藤 一 恵 春 山 志 津 江

( 兼 選 手 誘 導 )

東 山 泰 之

役 員 係 (主) 中 村 信 之

報 道 ・ 広 報 ・ 接 待 係 高 野 龍 一 大 兼 茂 子

用 器 具 係 (主) 根 崎 馨 成 塚 数 剛

( 兼 給 水 係 )

気 象 係 鈴 木 珠 美

フ ィ ニ ッ シ ュ 管 理 (主) 瀬 戸 直 (副) 石 上 敬 久 廣 瀬 文 夫 高 橋 泰 明 小 鹿 野 博 夫

( 決 勝 ・ 計 時 ・ 周 回 ) 吉 田 悦 郎 沖 見 重 雄 岡 田 時 彦 大 朝 太

写 真 判 定 員 (主) 成 田 康 雄 小 池 寿 彦 石 田 邦 彦 江 田 利 恵 子 永 原 ゆ き

ス タ ー タ ー (主) 矢 作 和 美 井 上 伸 一

( 兼 選 手 誘 導 )

走 路 員 (主) 加 藤 琢 磨 伊 藤 鐵 之 助 今 野 健 積 山 研 二 牧 隆 浩

植 野 卓 雄 壁 田 一 雄 根 本 雅 子 菊 地 雅 己 金 昌 峰

中 平 昌 則 小 野 崎 彰 石 橋 久 弥 高 比 良 邦 弘 岡 本 敬 一

中 村 健 服 部 禧 和

ス イ ー パ ー (主) 吉 住 淳 一 大 神 田 幸 子

第78回足立区民駅伝競走大会走路員配置図



小学生男子・女子, 中学女子, 一般女子			
1区		S→G→P→A→W→A→Q→S→G	2.216km
2～5区		G→P→A→W→A→Q→S→G	1.916km
中学男子 (2周する)			
1区	1週目	S→G→P→A→C→A→Q→S→G	3.236km
	2週目	→P→A→C→A→Q→S→G	
2～5区	1週目	G→P→A→C→A→Q→S→G	2.925km
	2週目	→P→A→C→A→Q→S→G	
一般男子・壮年男子 (2周する)			
1区	1週目	S→G→P→A→W→A→Q→S→G	4.114km
	2週目	→P→A→W→A→Q→S→G	
2～5区	1週目	G→P→A→W→A→Q→S→G	3.813km
	2週目	G→P→A→W→A→Q→S→G	

主任( 加藤琢磨 ) ①( 伊藤鐵之介 ) ②( 壁田一雄 ) ③( 今野 健 ) ④( 小野崎彰 ) ⑤( 金 昌峰 )  
 ⑥( 積山研二 ) ⑦( 中村 健 ) ⑧( 石橋久弥 ) ⑨( 高比良邦宏 ) ⑩( 植野卓雄 ) ⑪( 岡本敬一 )  
 ⑫( 菊池雅己 ) ⑬( 服部 禧和 ) ⑭( 中平昌則 ) ⑮( 根本雅子 ) ⑯( 牧 隆浩 )

#### 注意事項

※全体的に、歩行者・自転車等と選手の接触事故の無い様管理する。

※主任は、第1走スタート時、⑪⑭の補佐をする。

※①は、タスキゾーンの監察を行う。

※②④⑤は、1～4レーン・5～8レーン走行の交通整理をする。

※⑬は、中学男子の競技時⑫の補佐をする。

※⑯は、セフティゾーンの設置がされているか確認する。

※スターターは、②の位置で競技場に戻ってきた選手のビブスの番号の読み上げをスピーカーを通して読み上げる。

※〃は出発の補佐を行う。



# 暮らしやお金のこれからのこと

## 土日や会社帰りにじっくり相談してみませんか？

各種手続き・ご相談承ります！※下記項目は一例です。

- 国債
- 各種保険
- 投資信託
- 個人向けローン
- 教育関連
- リース（当金庫関連会社  
対応）
- 創業
- 事業性融資
- 事業承継
- M & A
- 災害対策関連
- ご相続
- 印鑑紛失・変更
- 名義・住所変更

お気軽に  
ご利用ください！



平日夜や土日も営業しています！※毎週水曜日・祝日・GW・年末年始を除きます。

営業時間

月・火・木・金 11時～19時

土・日 10時～16時

※毎週水曜日・祝日・GW・年末年始は休業となります。また、GW・年末年始はそれと連続する土曜日・日曜日も休業とさせていただきます。

### 六町 地域応援相談プラザ

六町駅  
A3 出口  
徒歩 2 分



足立区南花畑 1-1-30  
TEL.0120-350-490

★時間貸駐車場 ST-Park がご利用になれます。  
駐車券をお持ちいただき、ご利用時間に合わせて  
サービス券をお渡しします。

### 北千住 地域応援相談プラザ

北千住駅  
西口  
徒歩 2 分



足立区千住 2-57 熊倉ビル 2 階  
TEL.0120-221-004

★北千住駅前駐車場がご利用になれます。  
駐車券をお持ちいただき、ご利用時間に合わせて  
サービス券をお渡しします。

### 西新井 地域応援相談プラザ

西新井駅  
西口  
徒歩 1 分



足立区西新井栄町 2-3-15  
WATANABE ビル 1 階  
TEL.0120-321-121

★時間貸駐車場 Times24 がご利用になれます。  
駐車券をお持ちいただき、ご利用時間に合わせて  
サービス券をお渡しします。

## WEBでかんたん来店予約♪

予約システムで来店時間をご指定できます！  
ご予約されたお客さまから優先的にご案内いたします。

WEB予約は  
コチラから



地域応援！“おせっかい宣言”

足立成和信用金庫

あだちせいわ

検索